

## Przygotowanie Strony Użytkownika

Sterbox od wersji 2.1.1 obsługuje dwie strony użytkownika umożliwiające sterowanie z kontrolą stanów.

Rozpoczynając tworzenie strony potrzebujemy programu do tworzenia stron HTML, ale dla wprawionych wystarczy zwykły notatnik dostępny w każdym systemie Windows.

Stronę należy najpierw odpowiednio przygotować, a następnie wgrać ją do Sterbox'a.

Stronę zaczynamy od wprowadzenia Klawiszy Sterboxa oraz Stanów wejść/wyjść

### 1. Klawisze

Aby wyświetlić na naszej stronie Klawisz 1 należy umieścić ~010 na stronie, adekwatnie Klawisz 2 to ~011

Całość ma wyglądać tak:

```
<form method="get" action="u1">
```

```
~010 ~011 ~012 ~013
```

```
~014 ~015 ~016 ~017
```

```
~018 ~019 ~01A ~01B
```

```
~01C ~01D ~01E ~01F
```

```
~0B0 ~0B1 ~0B2 ~0B3
```

```
~0B4 ~0B5 ~0B6 ~0B7
```

```
~0B8 ~0B9 ~0BA ~0BB
```

```
~0BC ~0BD ~0BE ~0BF
```

```
</form>
```

W naszej stronie u1.cgi ważne jest action="u1" które odpowiada za wyświetlenie strony po wykonaniu polecenia, czyli kliknięciu w klawisz.

### 2. Stany Wejść / Wyjść (żaróweczki)

Aby wyświetlić żaróweczki umieszczamy taki kod:

```
 stan portu ww0
```

 stan portu ww1

....

 stan portu ww9

 stan portu wwA

...

 stan portu wwN

Stany portów odzwierciedlają polecenia od ~050 do ~05F i od ~068 do ~06F.

Aby nasza strona wyglądała tak jak chcemy możemy oczywiście umieścić naszą „żaróweczkę” w określonym miejscu na stronie, do tego celu możemy zastosować określenie pozycji poprzez podanie odpowiednich parametrów określających miejsce na stronie (Left, Bottom)



Lub

<div style="float: left; margin-top: 10px; margin-bottom: 10px; margin-left: 10px; margin-right: 10px;">~010</div><div style="float: left; margin-top: 10px; margin-bottom: 10px; margin-left: 10px; margin-right: 10px;">~011</div>

### 3. Wygląd Klawiszy

Jeśli chcemy edytować klawisze, to w części <head> należy dopisać:

```
<style type="text/css">
input{
width: 230px;
height: 60px;
border: 0;
color: #000000;
-moz-border-radius: 5px;
border-radius: 5px;
-webkit-border-radius: 5px;
font-weight: bold;
margin: 10.5px;
font-family:"Helvetica Neue", Tahoma;
font-size: 17px;
}
.button_off{
background-color: #c8c8c8;
}
```

# SterBox

```
.button_on{
background-color: #156dab;
color: #fff;
}
</style>
```

W tych `<style> input{}`. Aby zmienić rozmiar klawisza należy edytować wartości *width* i *height*. Wartość *color* odpowiada za kolor tekstu (napisu) - <http://www.colorpicker.com/>.

Wartości *border-radius*, *-moz-border-radius*, *-webkit-border-radius* odpowiadają za zaokrąglenie klawiszy.

Jeśli chcemy mieć kwadrat, to musimy ustawić: *width* i *height* na takie same (czyli np. po 300px). Jeśli chcemy mieć kółko, to wtedy WSYZSTKIE *border-radius* musimy zmienić na taką samą wartości co *width*.

Wartość *margin* odpowiada za odstępy pomiędzy klawiszami. Wartość *font-size* odpowiada za rozmiar napisu.

Pozycje `.button_off{}` i `.button_on{}`. Odpowiadają za wyświetlenie się klawisza w zależności od stanu klawisza (on lub off). Kolory dobieramy tak samo jak do czcionki.

## 4. Ikona skrótu iPhone

Aby w iPhone po "share -> add to homescreen" pojawiła się ikonka skrótu, trzeba dodać do części `<head>` (przed/po stylach):

```
<link rel="apple-touch-icon-precomposed" sizes="144x144"
href="http://sterbox.eu/assets/ico/ico_stb_pelny_144.png"><link rel="apple-touch-icon-
precomposed" sizes="114x114" href="http://sterbox.eu/assets/ico/ico_stb_pelny_114.png"><link
rel="apple-touch-icon-precomposed" sizes="72x72"
href="http://sterbox.eu/assets/ico/ico_stb_pelny_72.png"><link rel="apple-touch-icon-
precomposed" href="http://sterbox.eu/assets/ico/ico_stb_pelny_57.png
```

## 5. Tło strony

Aby zrobić sobie obrazek w tle, w `<style>` musimy dodać przed `input{}` coś takiego:

```
body{
background-image:url('http://192.168.0.177/a1.gif'); lub
background-position:center top;
background-repeat:no-repeat;
background-color:#fff;
```

}

Jeżeli chcemy wyświetlić nasz obrazek wgrany wraz ze stroną, nasz obrazek będzie się nazywał **s1.gif**, drugi **s2.gif**, itd.

```
<body style="background-repeat: no-repeat; background-image: url(/s1.gif); margin-top: 414px; height: 47px; margin-left: 74px; width: 739px;">
```

## 6. Odświeżanie

W część <head> musimy dopisać na początku:

```
<meta http-equiv="refresh" content="15;url=u1.CGI">
```

Przy wartości *content* cyferka oznacza czas w sekundach po ilu strona ma się odświeżyć, a *url*= adres do jakiego ma się odświeżyć strona.

Uwaga: Należy pamiętać iż *url=u1.cgi* odnosić się będzie do strony *u1*, zatem jeżeli tworzymy stronę *u2* należy odświeżać *u2.cgi*.

## 7. Parametry możliwe do wyświetlenia na stronie użytkownika – zestawienie.

Kod	Funkcja
~010 do ~01F ~0B0 do ~0BF	Klawisze ekranowe dla klawiszy od <i>kI0</i> do <i>kIV</i> . Wartości występujące po tyldzie są w zapisie szesnastkowym. Np klawisz <i>kIA</i> reprezentowany jest: ~01A
~050 do ~05F i od ~068 do ~06F ~090 do ~09B	Graficzny (żarówki) stan wyjść. Obrazek z <i>ww0</i> to 050.gif i tak po kolei (licząc szesnastkowo). <b>Uwaga:</b> musimy poprzedzić wpisy konstrukcją: ~0FF np. ~0FF~050.gif (i jak widać dodajemy .gif).
~040 do ~04F i od ~060 do ~067 ~070 do ~07B	<i>Opis portów.</i>
~080 do ~087	Komunikaty na ekran. W <i>Ustawieniach tekstów</i> , <i>Nadaj tekst</i> jako odbiorca ustawiony jest ekran od <i>E#1</i> do <i>E#8</i> .
~0F8	Wstawiony pomiędzy <head> a </head> powoduje że strona będzie się odświeżała co ustawiony w konfiguracji sterobx'a czas.
~B10	aktualna data i godzina
~B11	informacje o zasilaniu systemu

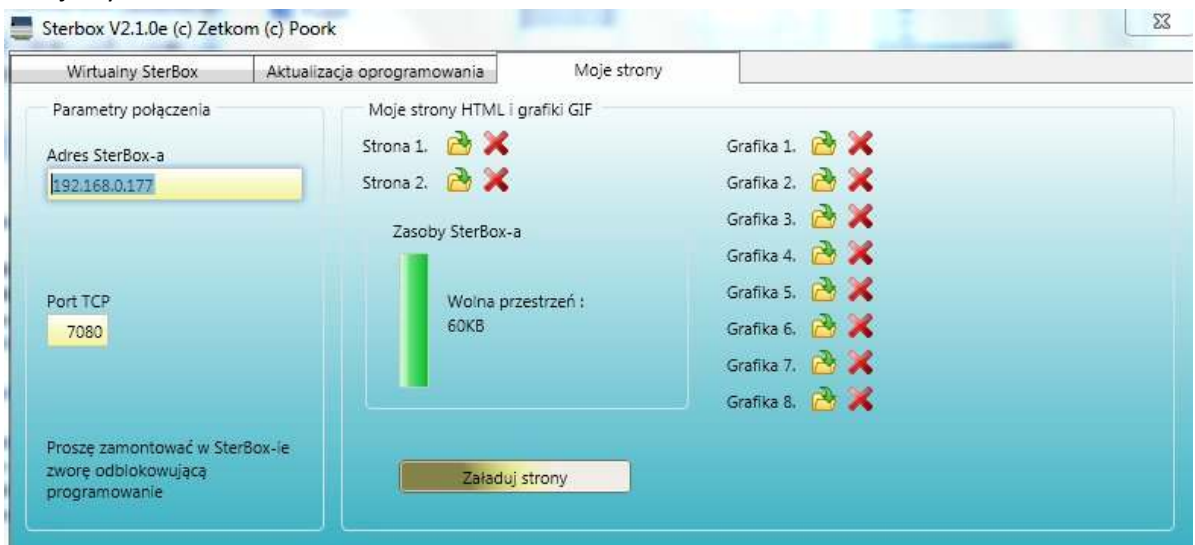
# SterBox

~B13 i ~B14	Informacje o dołączeniu rozszerzeń portów
~B15	Wersja i numer seryjny
~B16	Nazwa Sterboxa
~B17	Aktualne IP
~B18 do ~B1A	Wejścia analogowe

## Wgranie strony do Sterownika

Przygotowaliśmy już stronę pierwszą stroną u1.html, obrazek będący tłem s1.gif, możemy zatem przystąpić do wgrania jej do urządzenia.

1. Wyłączamy Sterbox z zasilania
2. Wsadzamy zworę pozwalającą na modyfikację ( Pionowe Piny najbliższe 16 stykowego zielonego złącza)
3. Włączamy Sterbox do zasilania
4. Uruchamiamy program Sterbox PC
5. Zakładka Moje Strony
6. Podajemy adres IP sterboxa



7. Wskazujemy Strona 1 - u1.html
8. Wskazujemy Grafika1 – s1.gif
9. Klikamy w Załaduj strony
10. Czekamy aż Obok przycisku załaduj strony pojawi się komunikat, że strony zostały załadowane.

## Otwieramy stronę użytkownika

# SterBox

Odniesienie do strony użytkownika to [http:// adres ip sterboxa/u1.cgi](http://adres_ip_sterboxa/u1.cgi) np.  
<http://192.168.0.177/u1.cgi>, adekwatnie strona u2 to adres <http://192.168.0.177/u2.cgi>

Przykład gotowej strony do załadowania

Strona u1 - [http://sterbox.eu/przyklady/strona\\_uzytkownika\\_u1/u1.html](http://sterbox.eu/przyklady/strona_uzytkownika_u1/u1.html)

Obrazek tła - [http://sterbox.eu/przyklady/strona\\_uzytkownika\\_u1/s1.gif](http://sterbox.eu/przyklady/strona_uzytkownika_u1/s1.gif)